



MINI ME

GET ME  
STARTED



KRUPS



WWW.DOLCE-GUSTO.COM

EN Read Safety Precaution booklet before first use.

DE Vor der erstmaligen Verwendung Broschüre mit Sicherheitshinweisen lesen.

FR Lisez le manuel des consignes de sécurité avant la première utilisation.

IT Leggere l'opuscolo con le precauzioni di sicurezza prima del primo utilizzo.

ES Leer el folleto de precauciones de seguridad antes del primer uso.

PT Ler o folheto de Recomendações de Segurança antes da primeira utilização

NL Lees de handleiding door voor het eerste gebruik.

GR Διαβάστε το φυλλάδιο Οδηγίες Ασφαλείας πριν από την πρώτη χρήση.

KZ Бірінші рет пайдаланудың алдында нұсқаулықты оқыңыз.

RU Перед первым использованием прочитайте руководство по технике безопасности.

CZ Před prvním použitím si přečtěte brožuru s bezpečnostními pokyny.

SK Pred prvým použitím si prečítajte príručku s bezpečnostnými pokynmi.

HU Az első bekapcsolás előtt olvassa el a biztonsági óvintézkedéseket ismertető tájékoztatót.

BS Prije prve upotrebe pročitajte brošuru s sigurnosnim uputama.

BG Прочети инструкциите за безопасност преди употреба.

RO Înainte de prima utilizare, citiți manualul cu măsuri de siguranță.

SL Pred prvo uporabo preberite brošuro z varnostnimi napotki.

SI Pre prve upotrebe prečitajte bezbednosno uputstvo.

HR Prije prve uporabe pročitajte knjižicu sa sigurnosnim uputama.

MK Пред првата употреба прочитајте ја брошурата која содржи безбедносни предупредувања.

AL Lexoni manualin me udhëzimet e sigurisë para përdorimit

PL Przed pierwszym użyciem należy zapoznać się z broszurą zawierającą wskazówki bezpieczeństwa.

UA Перед першим використанням прочитайте інструкцію з техніки безпеки.

ET Enne kasutamist lugege läbi ettevaatusabinõude brošüür.

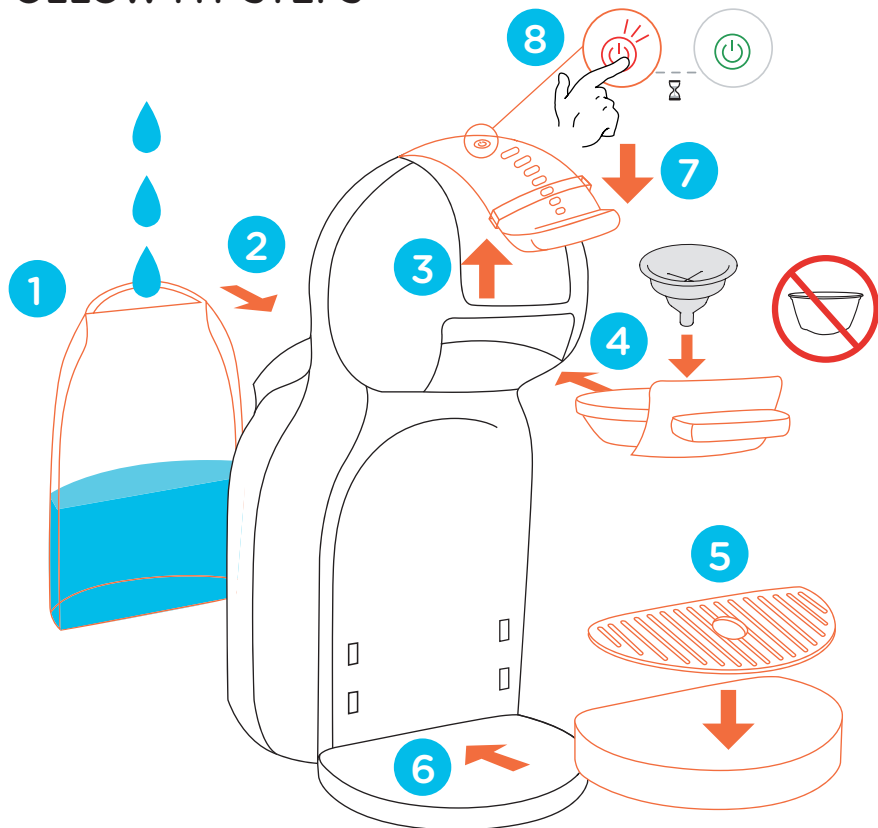
LT Prieš naudodami atidžiai perskaitykite pridedamą instrukciją.

LV Pirms pirmās lietošanas reizes, izlasiet drošības noteikumu bukletu.

TH เพื่อการใช้งานเครื่อง NESCAFÉ® Dolce Gusto® ได้อย่างถูกต้อง กรุณาอ่านคู่มือก่อนการใช้งานครั้งแรก

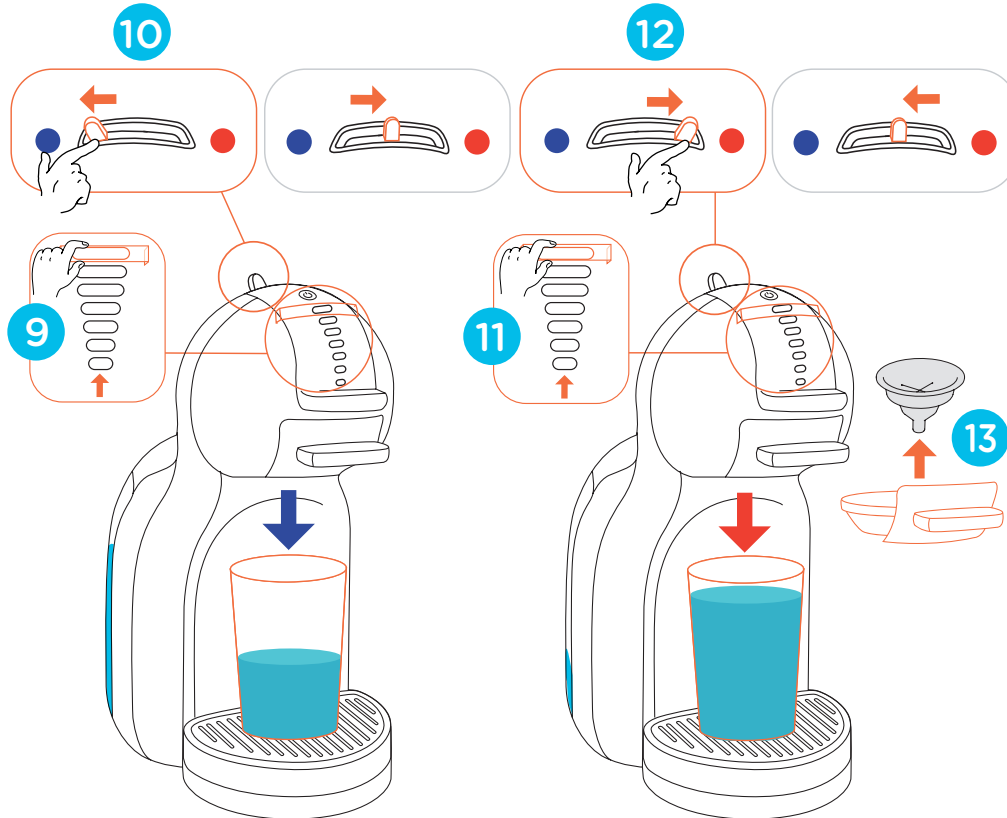


## FOLLOW MY STEPS



DE Erste Schritte FR Respectez l'ordre des opérations IT Seguimi passo dopo passo... ES Siga mis indicaciones PT Passo a passo NL Volg mijn stappen GR Ακολουθήστε τα βήματά μου KZ Көрсетілген қадамдарды орындаңыз RU Всё по порядку CZ Opakujte po mně SK Posturujte podľa mojich pokynov HU Kövesse a lépéseimet BS Slijedite ove korake BG Следвай стъпките ми RO Urmează-mi pașii SL Sledite mojim korakom SR Sledite moje korake HR Slijedite ove korake NM\* Следете ги овие чекори AL Ndiqni hapat e mi PL Postępuj według moich instrukcji UA Виконайте наступні кроки ET Järgi minu samme LT Atlik visus veiksmus LV Seko manām norādēm TH ทำตามขั้นตอนของฉัน

# AND CLEAN ME FIRST



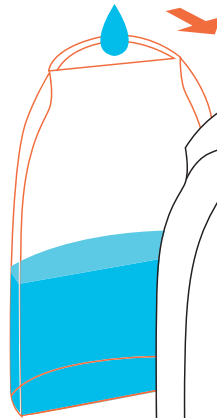
DE Maschine zuerst reinigen FR Nettoyez-moi d'abord (l'eau de rinçage ne doit pas être consommée)  
 IT ...ma prima puliscimi ES Y limpieme primero PT A minha primeira limpeza NL Reinig mij eerst GR Καθάρισε με  
 πρώτα KZ Алдымен құрылғыны тазалаңыз RU Сначала очистка CZ Nejprve mě vyčistěte SK Najskôr ma vyčistite  
 HU Először tisztítson meg BS I prvo me očistite BG Първо ме почисти RO Și curăță-mă, mai întâi SL Najprej me  
 očistite SR I prvo me očistite HR I prvo me očistite MK И на почеток – исчистете ме AL Dhe më pastroni në fillim  
 PL I najpierw mnie wyczyść UA Спочатку здійніть промивання кавомашини ET Kõigepealt puhasta mind  
 LT Ir pirmiausia mane išvalyk LV Un vispirms mani iztīri TH และทำความสะอาดก่อน



# LET ME SERVE YOU



1



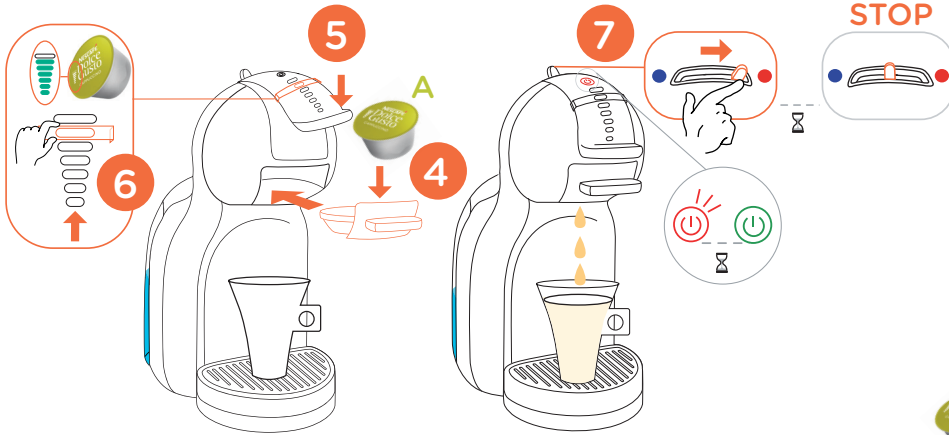
2



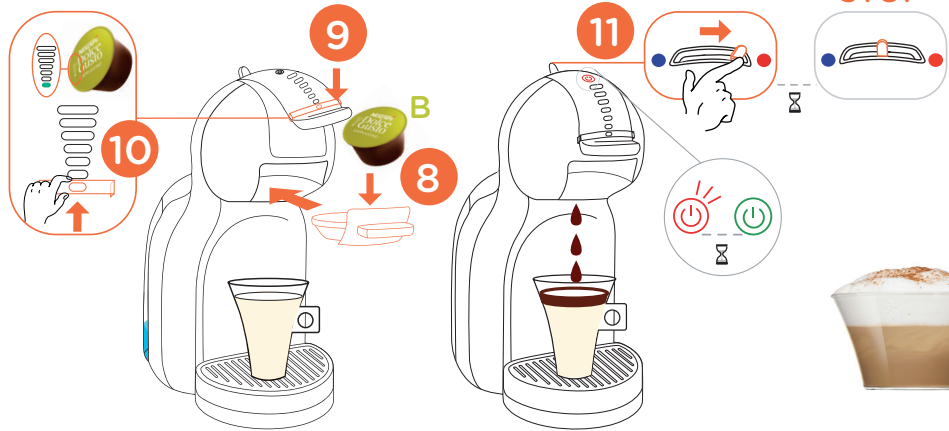
3



- DE Bedienung FR Laissez-moi vous servir IT Lascia che prepari per te ES Déjeme servirle PT Ao seu serviço  
 NL Ik zorg voor de dranken GR Επέτρεψέ μου να σε σερβίρω KZ Жұмыс реті RU Готов к работе CZ Nechte mě Vás obsloužit  
 SK Dovoľte mi Vás obslúžiť HU Engedje meg, hogy kiszolgáljam BS Dozvolite mi da Vas poslužim  
 BG Позволи ми да ти служа RO Lasă-mă să te servesc SL Naj vam služim SR Dozvolite da vas poslužim  
 HR Ja ću Vas poslužiti MK Дозволете ми да Ве послужам AL Më lejoni t'ju shërbej PL Teraz przygotujmy napój  
 UA Прилад готовий до використання ET Luba mul Sind teenindada LT Leisk tau tarnauti  
 LV Ļauj man pasniegt tev dzērienu TH ให้เครื่องบริการคุณ



STOP



STOP

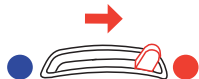
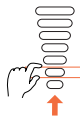




## LET ME SHOW YOU



### ESPRESSO



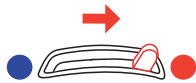
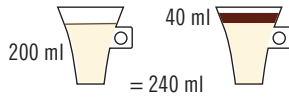
### GRANDE / AMERICANO MORNING CUP



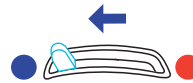
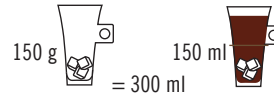
DE Auf einen Blick FR Laissez-moi vous montrer IT Bastano pochi gesti ES Déjeme mostrarle  
PT As minhas sugestões NL Ik laat het je zien GR Αφήσέ με να σου δείξω KZ Көрнекті кескін RU Индикация  
CZ Předvedu Vám to SK Predvediem Vám to HU Megmutatom BS Dozvolite mi da Vam pokažem



## CAPPUCCINO



## OVER ICE DRINKS





# YOUR COFFEE SHOP AT HOME MENU

## BLACK COFFEES



ESPRESSO



LUNGO



GRANDE  
AMERICANO



OVER ICE  
DRINKS

## LATTE & CREAMY LATTE



FLAT WHITE



CAPPUCCINO



LATTE  
MACCHIATO



CAFÉ AU LAIT

## STARBUCKS®

DISCOVER THE FULL RANGE OF  
STARBUCKS® COFFEE AVAILABLE FOR  
YOUR NESCAFÉ DOLCE GUSTO MACHINE

MAKE IT *yours* AT HOME



STARBUCKS®  
CARAMEL MACCHIATO



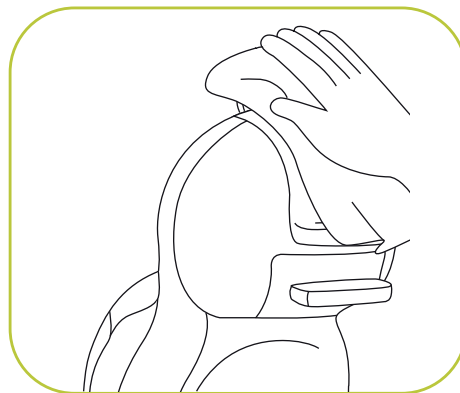
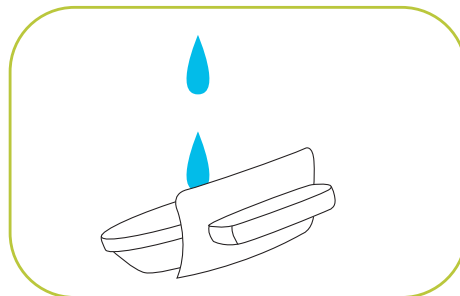
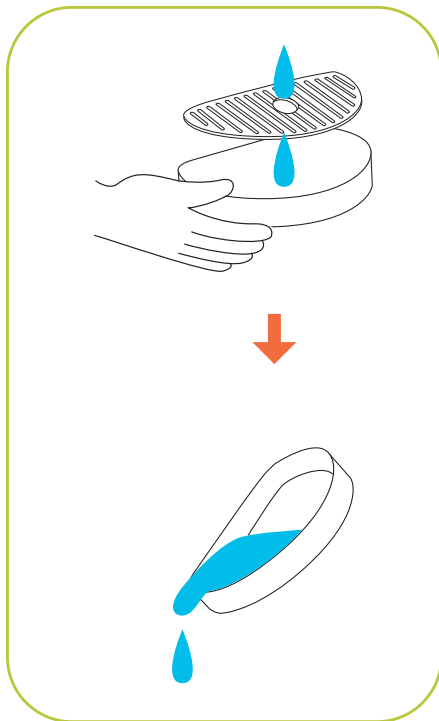
STARBUCKS®  
HOUSE BLEND  
AMERICANO



STARBUCKS®  
CAPPUCCINO

Nestlé uses Starbucks trademarks under license.



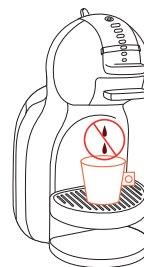


DE Maschine pflegen FR Prenez soin de moi IT Abbi cura di me ES Cuideme PT Alguns cuidados simples NL Onderhoud mij  
 GR Φρόντισέ με KZ Құрылғыны күту RU Обслуживание CZ Pečujte o mě SK Staraj sa o mňa  
 HU Viselje gondomat BS Vodite brigu o meni EG Погрижи се за мен RO Ai grijă de mine SL Skrbite zame  
 SR Vodite brigu o meni HR Brinite o meni NMK Грижете се за мене AL Kujdesuni për mua PL Zadbaj o mnie  
 UA Очищення кавоварки ET Hoolitse minu eest LT Pasirūpink manimi LV Rūpējies par mani TH การดูแลเครื่องชงกาแฟ

## AUTOMATIC DESCALING ALERT\*



## NO LIQUID COMES OUT\*\*



## DESCALING\*\*\*



WWW.DOLCE-GUSTO.COM

\* DE Automatischer Entkalkungsalarm FR Alerte de détartrage automatique IT Avviso di decalcificazione automatica ES Alerta de descalcificación automática PT Alerta automático de descalcificação NL Automatische ontkalkingswaarschuwing GR Προειδοποίηση αυτοματης αφαιρεσης αλατων KZ Автоматты қақ кетіру сигналы RU Автоматическое предупреждение об удалении накипи CZ Automatická Výstraha Odvápňování SK Automatické Upozornenie Na Odstraňovanie Vodného Kameňa HU Automatikus Figyelmeztetés Vízkömentesítésre BS Automatsko Upozorenje Da Je Vrijeme Za Skidanje Kamenca BG Предупреждение За Автоматично Отстраняване На Варовик RO Alarmă De Detartrare Automată SL Samodejno Opozorilo Odstranjevanja Vodnega Kamna SR Upozorenje Na Automatsko Uklanjanje Kamenca HR Automatsko Upozorenje Za Uklanjanje Kamenca NKK Автоматски Аларм За Чистење Бигор AL Alarmi I Dekalcifikimit Automatik PL Komunikat O Automatycznym Usuwaniu Kamienia UA Попередження про автоматичне видалення накипи ET Automaatne katlakivi eemaldamise märguanne LT Automatinis nukalkinimo įspėjimas LV Automātisks brīdinājums par atkalķošanu TH สัญญาณเตือน การล้างคราบตะกอนอัตโนมัติ

\*\* DE Es fließt keine Flüssigkeit heraus FR Pas de sortie de liquide IT Nessuna fuoriuscita di liquido ES No sale líquido PT Não há saída de líquido NL Er komt geen drank uit GR Δεν εκρέει υγρό KZ Егер сұйықтық ақпаса RU Жидкость не выходит CZ Nevytéká žádná kapalina SK Nevychádza žiadna kvapalina HU Nem folyik ki folyadék BS Tekućina ne izlazi BG Не потича течност RO Nu curge lichidul SL Tekoči Odstranjevalec Vodnega Kamna SR Tečnost ne izlazi HR Tekućina ne izlazi NKK Не истекува течност AL Nuk del lëng PL Płyn nie wypływa UA Напій не витікає ET Masinast ei tule vedelikku LT Neišiskiria skystis LV Šķidrums netek TH ไนกรองที่กาแฟไม่ออกจากเครื่อง

\*\*\* DE Entkalkung FR Détartrage IT Decalcificazione ES Descalcificación PT Descalcificação NL Ontkalken GR Αφαλάτωση KZ Қақтан тазарту RU Удаление накипи CZ Odvápňování SK Odstránenie vodného kameňa HU Vízkömentesítés BS Uklanjanje kamenca BG Отстраняване на котлен камък RO Decalcifiere SL Odstranjevanje vodnega kamna SR Uklanjanje kamenca HR Uklanjanje kamenca NKK Чистење бигор AL Dekalcifikues PL Ustawianie twardości wody UA Видалення накипи ET Katlakivieemaldus LT Nukalkinimas LV Atkalķošana TH การล้างคราบ



# HOTLINES



- AR 0800 999 81 00
- BR 0800 7762233
- CA 1 888 809 9267
- CH 0800 86 00 85
- CL 800 213 006
- CO 01800-05-15566
- CR 0-800-542-5444
- DO (809) 508-5100
- EC 1800 637-853 (1800 NESTLE)
- ET 1-800-299-0019
- HN 800-2220-6666
- MX 800 365 2348
- NI 1-800-4000
- PA 800-0000
- PE 080010210
- PT 0800-112121
- TT (868) 663-6832
- US 1-800-745-3391
- UY 800-200-2122

- AT 0800 365 23 48
- BE 0800 93217
- BG 0 700 10 330
- CZ 800 135 135
- DE 0800 365 23 48
- DK 800 300 100
- EE 6 177 441
- ES 900 10 21 21
- FI 0800 0 6161
- FR 0 800 97 07 80
- GB 0800 707 6066
- GR 210 6371000
- HR 0800 600 604
- HU 06 40 214 200

- IE 00800 6378 5385
- IT 800365234
- KZ 8-800-080-2880
- LT 8 700 55 200
- LU 8002 3183
- LV 67508056
- MA 0800 100 52 54
- MK (389) 2 32 32 228
- MT 80074114
- NL 0800-080-365248
- NO 800 800 730
- PL 0800 174 902
- PT 800 200 153
- RO 0 800 8 637 853

- SL 080 45 05
- SK 0800 135 135
- SR 0800 000 100
- SV 020-299200
- TR 0800 211 02 18
- 4 44 31 60
- UA 0 800 50 30 10
- AL 0842 640 10
- ZA 086 009 6116
- +27 11 514 6116
- AU 1800 466 975
- NZ 0800 365 234

- AF 800348786
- BA 0800 202 42
- CN 4006304868
- EG 19900
- HK (852) 21798999
- ID 0800 182 1028
- IL 1-700-50-20-54
- JO +96265902997
- JP 0120-879-816
- KR 080-234-0070
- KW +965 22286847
- LB +9614548593
- ME 020 269 902
- Middle East: +97143634100
- MY 1800 88 3633
- PH 898-0061
- PK 0800-62282
- QA +97444587615
- RU 8-800-700-79-79
- SA 8008971971
- SG 1 800 836 7009
- TH 1-800-295588
- 0-2657-8601
- TW 0800-000-338
- VN 1800 6699

- EN The guarantee does not cover appliances that do not work or do not work properly because they have not been installed and/or descaled.
- DE Von der Garantie ausgeschlossen sind Schäden, die auf unsachgemäße Wartung und/oder Entkalkung zurückzuführen sind.
- FR La garantie ne prend pas en compte les machines qui ne fonctionnent plus ou mal, à cause d'une erreur de manipulation et/ou si le détartrage n'a pas été effectué.
- IT La garanzia non copre i dispositivi non funzionanti o che non funzionano correttamente per i quali non sono state effettuate le dovute operazioni di manutenzione e/o decalcificazione.
- ES La garantía no cubre los aparatos que no funcionan o no funcionan correctamente porque no han sido debidamente mantenidos y/o descalcificados.
- PT A garantia não cobre os aparelhos que não funcionam ou não funcionam corretamente devido à falta de manutenção e/ou descalcificação.
- GR Η εγγύηση δεν καλύπτει τις συσκευές που δεν λειτουργούν σωστά λόγω μη σωστής συντήρησης και/ή μη τηρήσης της διαδικασίας αποαλάτωσης.
- NL De garantie is niet geldig voor apparaten die niet correct functioneren omdat ze niet zijn onderhouden en / of ontkalkt.
- KZ Құралды дұрыс пайдаланбаудың және/немесе қақпан уақытылы тазаламаудың себебінен зақымданған немесе жұмыс істемей қалған бұйымға кепілдік әрекеті жүрмейді.
- RU Гарантия не распространяется на кофемашины, которые не работают или работают неправильно из-за того, что они были не очищены от накипи.
- CZ Záruka se nevztahuje na závady, které boli zapríčinený špatným používaním, údržbou nebo neodvápňovaním kávy, teda v rozpore s návodom na použitie.
- SK Záruka sa nevzťahuje na chyby, ktoré boli zapríčinené nesprávnym používaním, údržbou alebo neodvápňovaním kávy, teda v rozpore s návodom na použitie.
- HU A garancia nem terjed ki azokra az esetekre, amikor a kávészűrés a karbantartás, vagy a vízkötelenítés hiánya miatt nem működik, vagy nem működik megfelelően.
- BS Garancija ne pokriva slučajeve neispravnog funkcioniranja ili nefunkcioniranja uslijed neodržavanja i neuklanjanja kamenca.

- BG Гаранцията не покрива уреди, които са повредени или не работят правилно, поради неправилното им използване (съгласно инструкциите) и/или поради ненавременното им почистване.
- RO Garancija nu acoperă produsele care nu funcționează sau nu funcționează corect, din cauză că nu au fost detartrate.
- SL Garancija ni v veljavni, če aparat ne deluje, zaradi neustrezne vzdrževanja oz. se je v njem prekomerno nabrali vodni kamen.
- SR Garancija ne pokriva aparate koji ne rade ili ne funkcionišu propisno zbog neodržavanja ili neuklanjanja kamenca.
- HR Jamstvom nisu pokriveni slučajevi nepravilnog rada koji su nastali uslijed neodržavanja ili neuklanjanja kamenca.
- NMK So garancijata na se opfateni aparati koji voopшто не работат и/или не функционираат поради неправилен начин на одржување и/или natalojen bitop.
- AL Garancia nuk mbulon aparatet e demtuara ose jofunkcionale si pasose e mosrespektimit te manualit apo mospastrimit te smergit.
- PL Gwarancja nie obejmuje urządzeń, które nie były konserwowane i / lub w których nie był regularnie usuwany kamień przez co nie działają prawidłowo.
- UA Гарантія не поширюється на прилади, які не використовувались належним чином або не працюють, тому що з них не було видалено накип.
- ET Garanti ei kata seadmeid, mis ei tööta või mis ei tööta korrektselt, kuna neid ei ole hooldatud ja/või kattedki ei ole eemaldatud.
- LV Prietaisams, kurie neveikla arba veikia netinkamai, nes buvo neprižiūrimi ir (arba) iš jų nebuvo pašalinamos kalkės, garantija netaikoma.
- LV Si garancija neattiecas uz ierīcēm, kas nedarbojas, jo nav pareizi lietotas un/vai nav atkalgotas.
- TH การรับประกันสินค้า ไม่ครอบคลุมถึงความเสียหายของเครื่อง ที่เกิดจากการใช้งานผิดวิธี และ/หรือการไม่ ล้างคราบตะกอน



**KRUPS**

[www.dolce-gusto.com](http://www.dolce-gusto.com)